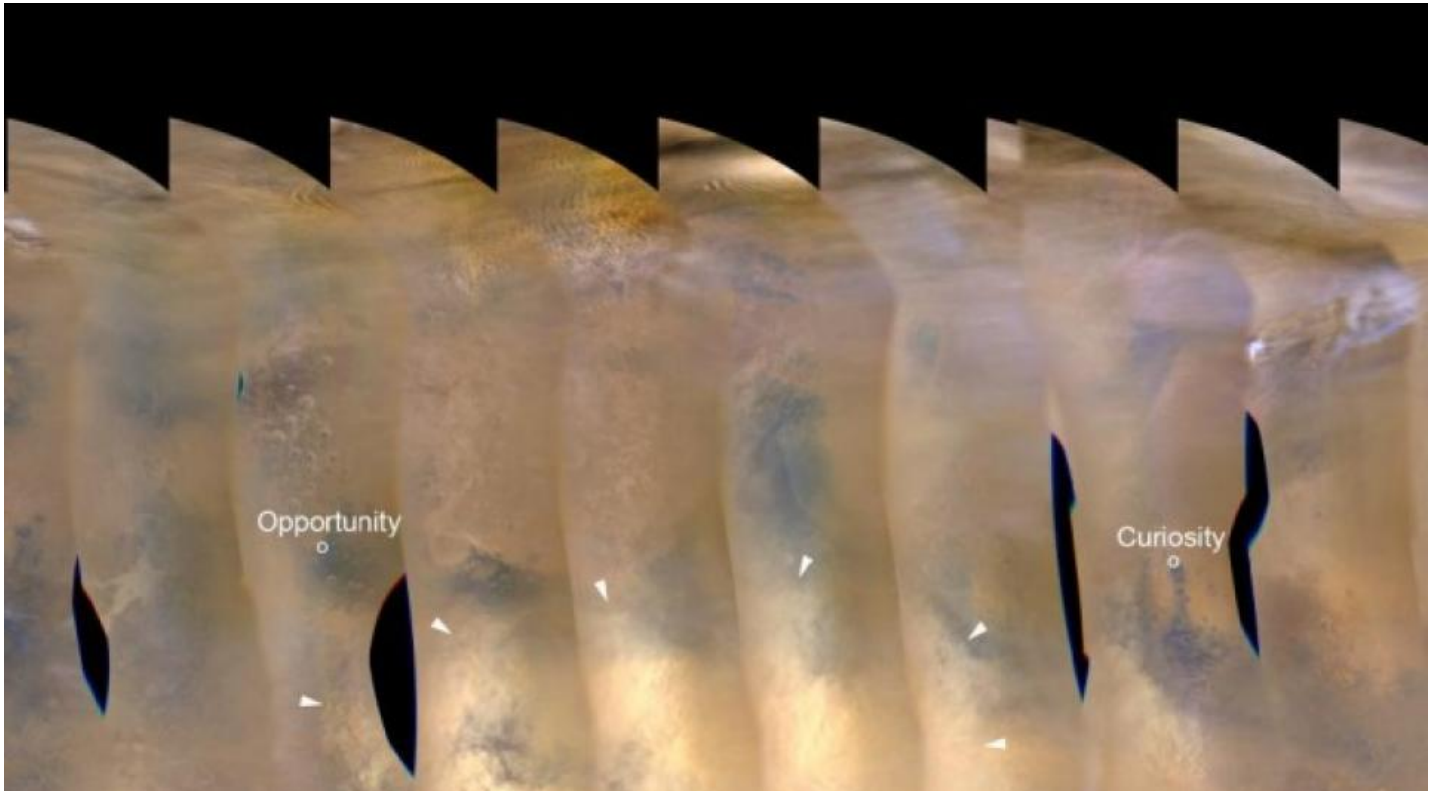


## Curiosity pris dans une tempête de sable sur Mars



Une tempête de sable a été enregistrée dans l'hémisphère Sud de la planète rouge le 10 novembre, a annoncé la Nasa.

C'est la sonde spatiale Mars Reconnaissance Orbiter (MRO) qui a détecté la tempête de sable sur Mars. La Nasa a en effet indiqué sur son site Internet qu'une tempête de poussière a été détectée le 10 novembre dans l'hémisphère Sud de la planète rouge. Cette tempête a d'ailleurs été perçue par les équipements de mesures atmosphériques qui équipent le rover Curiosity. Les capteurs météorologiques du robot ont enregistré une baisse de pression et une légère hausse de la température durant la nuit.

"Il s'agit d'une tempête de poussière régionale. La poussière a couvert une région assez vaste [ ... ]. Nous observons une tempête de poussière régionale en même temps de l'orbite et du sol pour la première fois depuis les missions des Viking des années 1970", a déclaré Rich Zurek, chercheur de la NASA, cité sur le site. L'épicentre de la tempête se trouvait à 1.347 km de l'autre robot qui évolue sur place : Opportunity.

La tempête ne représente aucune menace pour les robots qui travaillent sur la planète Rouge. Toutefois, si elle se globalisait, elle pourrait recouvrir les panneaux solaires d'Opportunity et entraîner un dysfonctionnement de celui-ci. Un problème que n'aurait pas Curiosity, qui risquerait seulement d'envoyer des images de moins bonne qualité sur Terre.