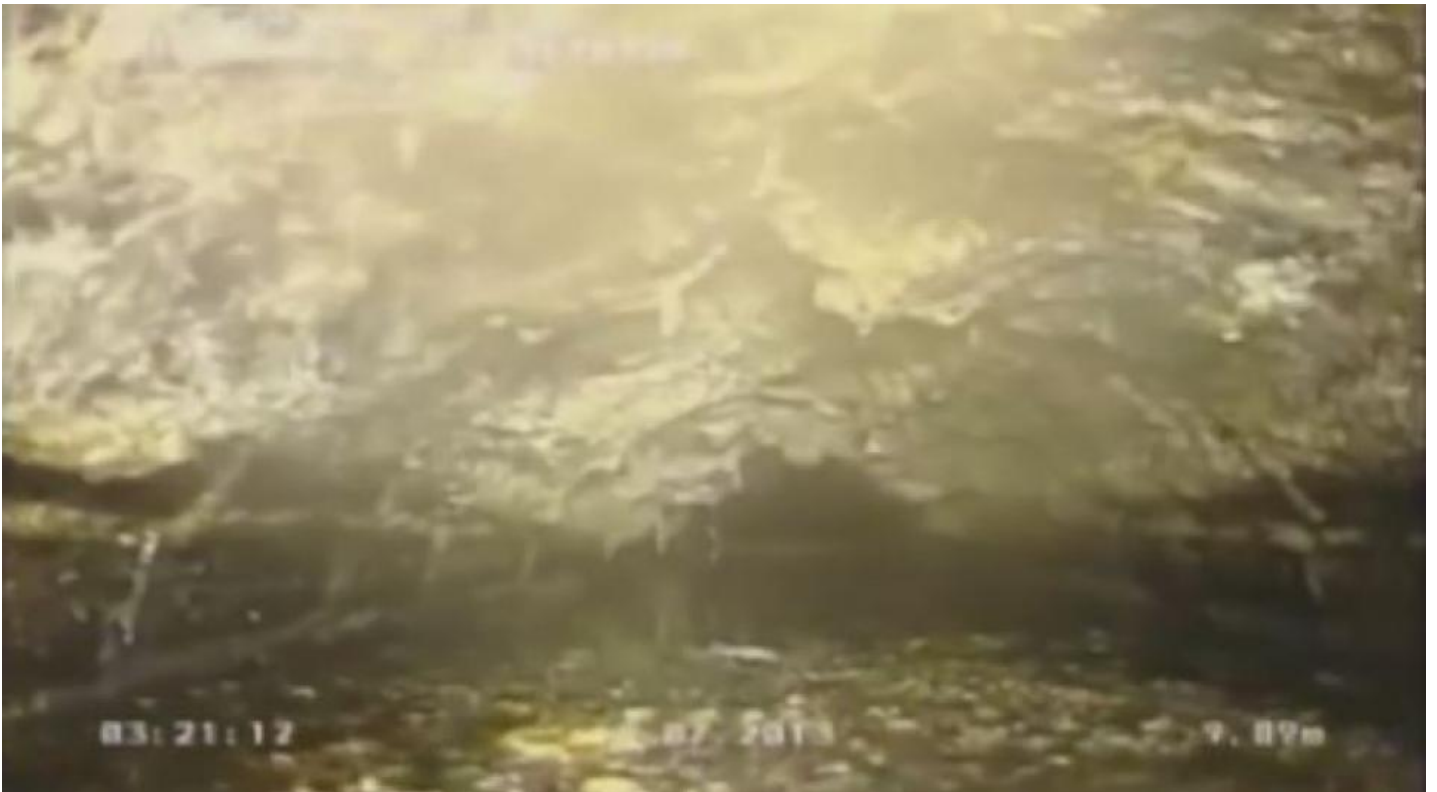


"Fatberg" : le monstrueux tas de graisse qui bouche les égouts de Londres



L'amas fait près de 250 mètres et pèse 130 tonnes.

Les égouts sont parfois plein de surprises. Pas de crocodiles ni d'anacondas, mais un monstre bien plus redoutable dans les égouts de Londres : un fatberg. Littéralement, une montagne de graisse. Les fatbergs sont des amas de graisses alimentaires, mélangés à des déchets en tout genre. Avec les températures qui refroidissent, le gras se gélifie et finit par boucher les égouts, provoquant ainsi d'importants dégâts, voire des inondations. Celui découvert dans un égout de Whitechapel dans l'Est de Londres est le plus important jamais découvert : 250 mètres de long pour 130 tonnes.

Londres est réputée pour ses fatbergs et les autorités demandent aux particuliers de ne plus jeter leurs huiles usagers dans l'évier mais dans la poubelle. A Paris, les services assurent que de tels amas sont impossibles car les contrôles de rejet d'huiles par les professionnels sont très surveillés et les égouts surveillés régulièrement.