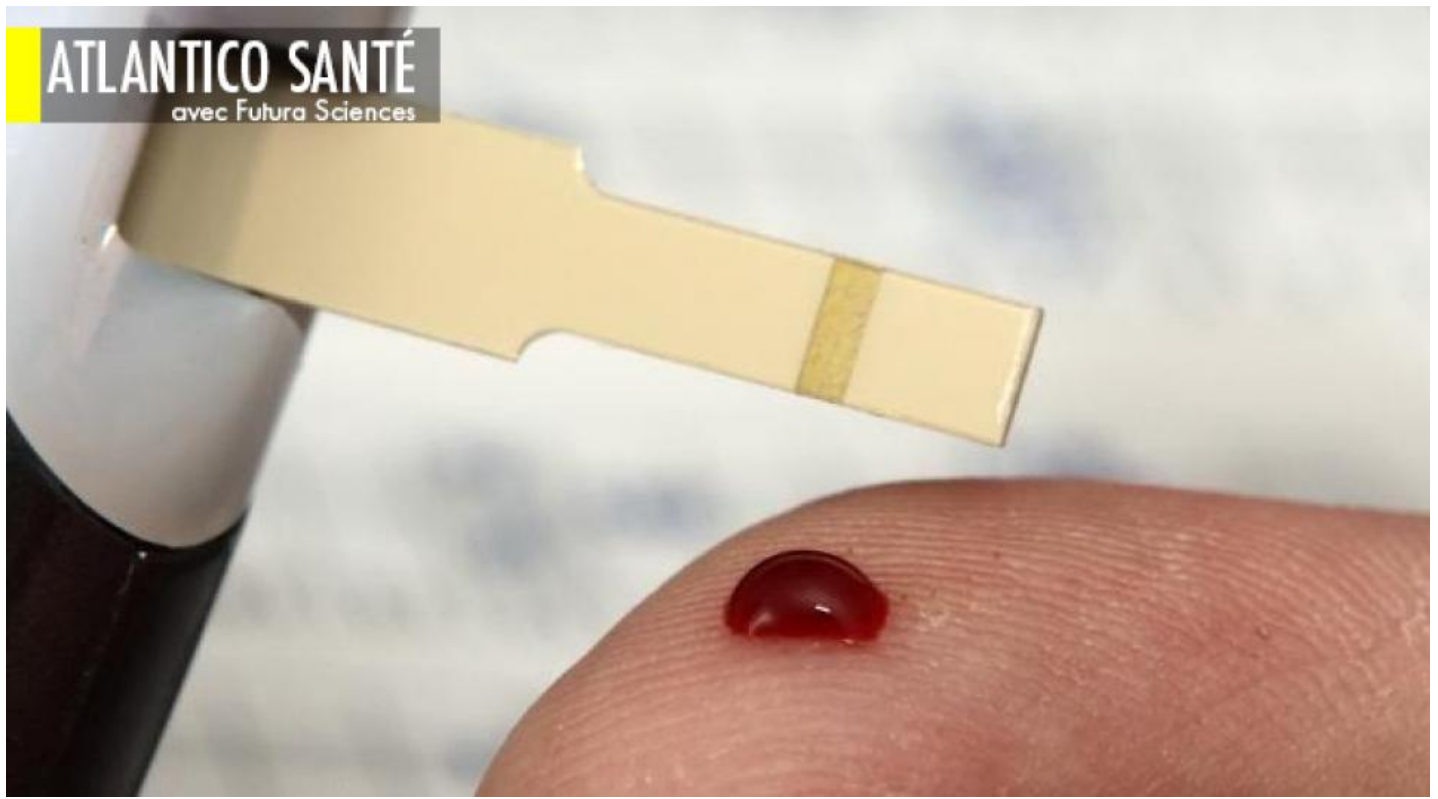


La glycémie pourra-t-elle un jour être mesurée d'un trait de stylo ? ; Les hommes oublient plus tôt que les femmes



Et aussi : Les molécules dans l'océan, des clés de la médecine et de la cosmétique ; Vaccins : les Français de plus en plus difficiles à convaincre ; MIND : un nouveau régime contre Alzheimer ?

Avec Futura
Sciences

La glycémie pourra-t-elle un jour être mesurée d'un trait de stylo ?

Pour connaître le taux de sucre dans son sang, dans un avenir proche, il suffira peut-être d'appliquer directement sur la peau un capteur en forme de stylo qui renfermera une encre spéciale. Mais pas avant plusieurs années...

Des ingénieurs en [nanotechnologies](#) de l'[université de Californie de San Diego](#) (UCSD) ont développé des « bio-encres » capables de réagir au [glucose](#) et de le mesurer par simple contact sur la peau. L'équipe a démontré que ces capteurs pouvaient communiquer avec des appareils électroniques [Bluetooth](#) pour rassembler des données.

Les hommes oublient plus tôt que les femmes

La dégradation progressive de la mémoire est un processus normal lié au vieillissement. Mais les hommes semblent touchés plus tôt que les femmes. Cause possible : les œstrogènes qui seraient protecteurs chez les femmes.

Perdre progressivement la [mémoire](#) est un phénomène naturel lors du vieillissement, qui ne signifie pas nécessairement que l'individu risque de développer une [démence](#) comme Alzheimer. Au niveau anatomique, cette maladie se caractérise par une accumulation de plaques de [protéines](#) amyloïdes dans le [cerveau](#). Certaines personnes, porteuses de l'[allèle](#) APOE ε4, présentent un risque plus élevé de la développer.

Les molécules dans l'océan, des clés de la médecine et de la cosmétique

Pour s'adapter à des milieux variés et parfois extrêmes, les micro-organismes aquatiques synthétisent toutes sortes de molécules exploitables dans le domaine de la santé. Et c'est parfois aux biologistes marins à partir de la pêche aux molécules. C'est ce que Thien Nguyen, directeur de biotechnologie de Pierre-Fabre, a expliqué à Futura-Sciences et à des étudiants en biotechnologie lors d'une conférence SupBiotech, dans les locaux de l'école Esme Sudria.

Pourquoi un laboratoire cosmétique et de pharmaceutique, en l'occurrence Pierre-Fabre, a-t-il noué un partenariat avec un laboratoire de biologie marine installé à Banyuls, au pied des Pyrénées et face à la Méditerranée ? « *Pour aller chercher les trésors de la mer* » nous explique Thien Nguyen, directeur de Biotechnologie du Centre R&D Pierre-Fabre. Depuis douze ans, ce centre de recherche

privé collabore avec le laboratoire Arago pour trouver dans l'océan ou dans les eaux douces de nouvelles [molécules](#) pour le médical et la dermato-cosmétique.

Vaccins : les Français de plus en plus difficiles à convaincre

Pourquoi faire vacciner ses enfants et contre quelles maladies ? Le calendrier vaccinal doit-il être strictement suivi ? Alors que le Conseil constitutionnel a, vendredi dernier, déclaré conforme le caractère obligatoire de certains vaccins, un nombre grandissant de Français s'interrogent sur le bien-fondé de la vaccination, au grand dam des autorités.

Moins puissant qu'aux États-Unis où près d'un parent sur dix ne vaccine plus ses enfants, le [mouvement](#) antivaccin s'est développé ces dernières années en France, principalement grâce au relais d'[Internet](#) et des réseaux sociaux. La France est le dernier pays industrialisé avec l'Italie à imposer encore certains [vaccins](#) ([tétanos](#), [diphtérie](#) et polio), qui conditionnent notamment l'accès des enfants aux crèches et aux écoles.

MIND : un nouveau régime contre Alzheimer ?

Le régime MIND qui associe un régime méditerranéen à un régime DASH (préconisé contre l'hypertension) réduirait le risque de maladie d'Alzheimer, même s'il n'est pas suivi à la lettre. Preuve qu'il est possible de réduire certains risques grâce à une alimentation saine.

Le régime MIND, acronyme pour Mediterranean-DASH Intervention for Neurodegenerative Delay est un [hybride](#) entre un [régime méditerranéen](#) et un régime DASH (Dietary Approches to Stop Hypertension). Ces deux régimes réduisent le risque de [maladies cardiovasculaires](#) (hypertension, [crise cardiaque](#) ou AVC) mais aussi celui de [démences](#), d'où l'idée de les associer.

[Lire la suite sur Futura Sciences](#)