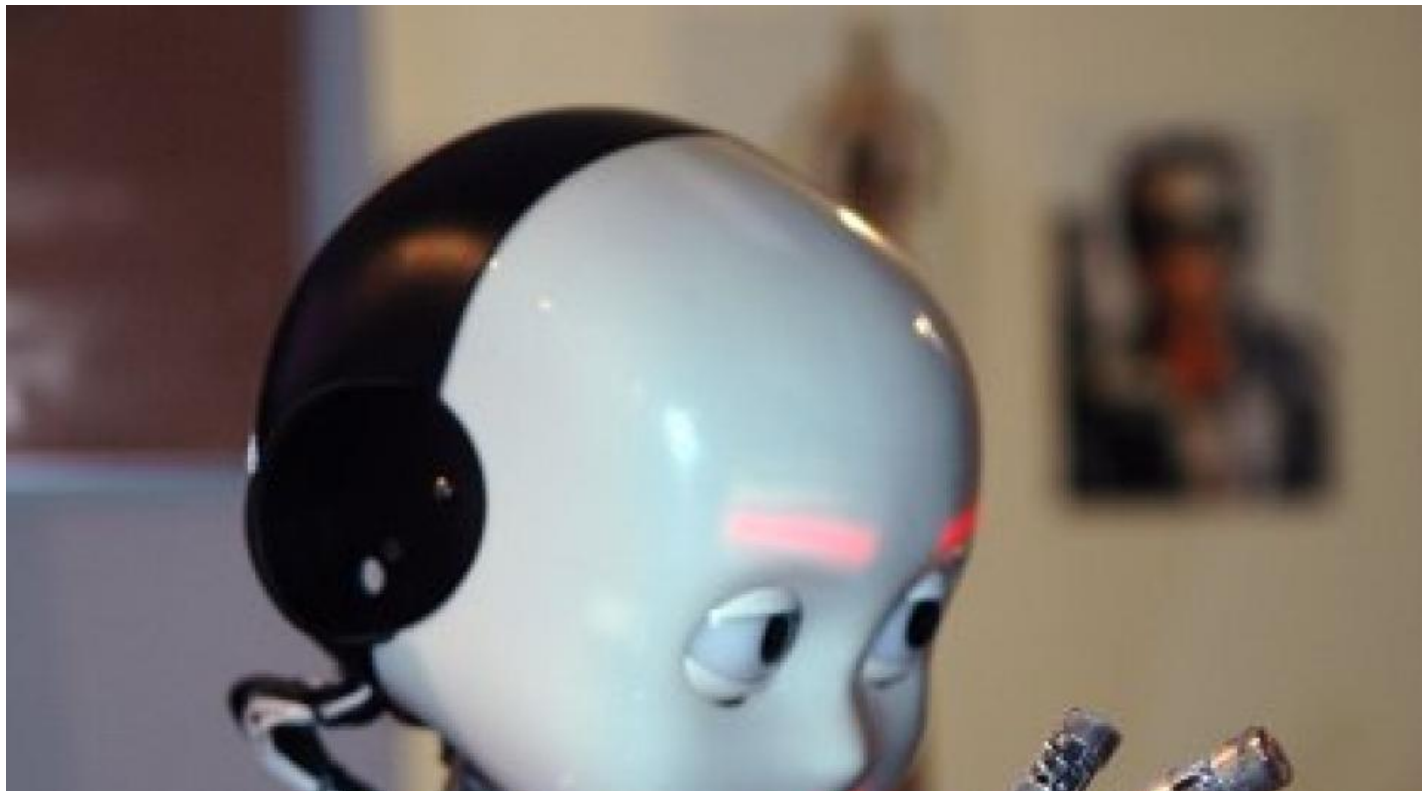


Twitter : près d'un compte sur 10 est alimenté par un robot



Près de 23 millions d'utilisateurs actifs sur Twitter seraient en fait gérés par des "twitterbots" selon le site Quartz.

Tandis que 271 millions d'internautes disposent d'un compte Twitter, le réseau social a récemment reconnu qu'une partie de ses membres n'était pas alimentée par des humains. D'après des informations obtenues par le site américain Quartz, Twitter admet qu'"approximativement 8,5% de tous les utilisateurs actifs utilisent une application tierce qui peut avoir contacté automatiquement nos serveurs pour faire des mises à jour régulières sans la moindre action additionnelle d'utilisateur discernable", ce qui revient à dire que 8,5% des utilisateurs sont en fait des robots.

Ces comptes automatiques ne réagissent pas à la publicité, mais il font partie intégrante de l'attrait de Twitter, certains d'entre eux étant suivis par des milliers de personnes. Le nombre de tweets postés par les "bots", c'est-à-dire les robots configurés par des développeurs, pourrait être encore plus important selon les analystes. Parmi les plus suivis, on relève @earthquakeBot, qui tweete à chaque fois qu'un tremblement de terre est déclenché quelque part.

A 5.2 magnitude earthquake occurred 70.84mi WNW of Rabaul, Papua New Guinea. Details:<http://t.co/DKhBCKHlx4> Map: <http://t.co/YSppcJoaQl>

— Earthquake Robot (@earthquakeBot) [12 Août 2014](#)